



La Colonie

Un habitat partagé en forêt
à une heure de Paris

Mars 2021



Qu'est-ce que la Colonie ?

- Une maison de familles et d'amis en forêt
 - 5 bâtiments historiques
 - au milieu de 35 hectares boisés
- Sous la forme d'un habitat partagé
 - actuellement une vingtaine de personnes
- Avec des services
 - hébergement, repas, ménage
- Et des moments partagés
 - les repas sont pris en commun
 - des activités communes sont régulièrement organisées
- A une heure à l'ouest de Paris !
 - A proximité de villes d'art (Houdan, Rambouillet) et d'activités de plein air : pistes cyclables, équitation, golf, étangs de Hollande

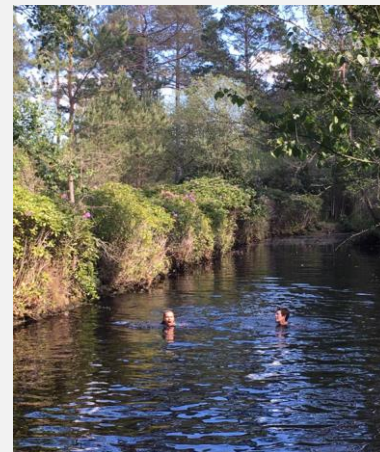




Que vous est il proposé ?

Un abonnement annuel permettant de :

- Venir à votre guise
 - En week-end, en semaine ou en vacances
- Prendre vos repas et dormir sur place
 - dans la limite des places disponibles
- Accéder aux ressources du domaine
 - La propriété alterne bois, étangs, et prairies
 - Tennis, ping-pong, trampoline, bibliothèque, piano, wifi....
- Inviter vos amis
 - Le temps d'un repas, d'un week-end, d'une activité
- Être au contact de la nature et de la forêt
 - Sangliers, cervidés, canards
 - Poules, potager (où faire pousser vos plants)
 - Participation à la mise en valeur de la forêt





A quel prix ?

- Adhésion annuelle :
 - 792€ pour un célibataire
 - 1.056€ pour un couple
 - 1.320€ pour une famille
- Consommations
 - Repas : 15€ par adulte
10€ par enfant de moins de 12 ans
 - Nuit (petit-déjeuner inclus) :
40€ en chambre simple,
60€ en chambre double,
90€ pour un 2 pièces familial (5 personnes)



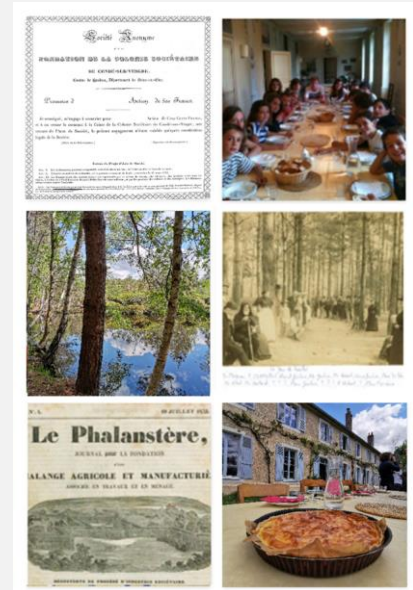
Accéder au simulateur
de budget



Qu'est ce qui n'a pas de prix ?

Nous perpétuons un esprit fraternel et pionnier

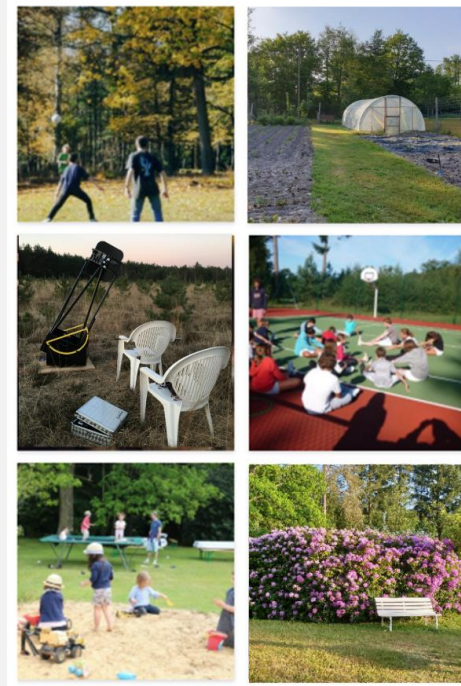
- L'héritage du projet initial (1833) a vu la Colonie être le premier "phalanstère" imaginé par Charles Fourier
- Les lieux restent authentiques et d'un confort simple
- Les membres apprécient de partager des activités, et de perpétuer un esprit d'harmonie amicale
- Ensemble, ils jouissent de l'espace, du silence et de la nature, et ne viennent pas en "consommateurs".





Que sera-t-il demandé de plus ?

- Signer et respecter le règlement de vie en commun
 - Prévenir de votre passage et réserver 48H à l'avance
 - Participer aux repas : ils sont le pivot de la vie commune
 - Respecter les lieux et ses usages
- Organiser une activité commune dans l'année
 - Tournoi de tennis, rallye sportif, chasse au trésor, soirée brâme, observation astronomique ou autre atelier selon la passion que vous voudrez partager
- Faire connaître la Colonie
 - Révéler ce lieu secret à vos amis et les inviter à une activité
 - Faire adhérer un ou plusieurs amis, (cela vous donne droit à une baisse de cotisation cette année là)





Comment tout cela fonctionne-t-il ?

- L'association "Le Ménage Sociétaire" organise la vie de tous les jours
 - Vous adhérez et prenez part à la vie de l'association en tant que "Colon Papillon".
- La SCI "La Colonie" possède le domaine
 - Vous pourrez, dans un deuxième temps, demander à devenir "Colons Phalanstérien" et vous porter acquéreur de parts de la SCI. Ce statut, moyennant un engagement supérieur, permet de disposer d'un logement à l'année.





Comment postuler ?

- Parcourez notre site web
- Venez expérimenter la Colonie une première fois
- Laissez vous guider par un “colon référent” qui répondra à vos questions
- Déposez votre demande d’adhésion en ligne et signez le règlement
- Attendez notre réponse sous 15 jours
- Vous devenez alors un de nos “colons papillons” pour les 12 mois suivants





Pour en savoir encore plus ...

- Site web : www.la-colonie.org
- Contacts :
 - Laurent Berte : 06 74 29 96 63
 - Olivier Duizabo : 06 62 71 90 35

LA COLONIE
de Condé-sur-Vesgre

A moins d'une heure de Paris,
une résidence partagée
dans un lieu chargé d'histoire
pour des week-ends 2.0

UN SITE SUPERBE | UN MODE DE VIE ORIGINAL | UNE HISTOIRE AUTHENTIQUE | POUR DES WEEK-ENDS 2.0 | HER ET AUJOURD'HUI | CONTACT ▾

Recherche 🔍

🏠 > BIENVENUE À LA COLONIE

BIENVENUE À LA COLONIE

Si vous recherchez...

- Un site superbe, en pleine forêt, au contact de la nature
- Des repas servis, des chambres prêtes, des équipements sportifs
- Une expérience harmonieuse de l'habitat participatif et écologique
- ... Pour des week-ends à moins d'une heure de Paris

... Alors la Colonie vous tend les bras !

La Colonie : depuis près de 200 ans, un phalanstère perpétue l'aventure d'un groupe d'amis furieusement tendance. Un secret bien gardé !

Découvrez nos formules d'adhésion
(Nombre de places limité)

Un site superbe
Située idéalement au sein du massif forestier de Rambouillet, la Colonie compte plusieurs

Un mode de vie original
La Colonie est aujourd'hui essentiellement une maison partagée pendant les week-ends

Une histoire authentique
Inspirée à ses débuts des théories de Charles Fourier et rare représentante d'un projet de

Pour des week-ends 2.0
Depuis 1860, la Colonie innove en proposant un mode d'accès bien adapté à notre époque à une



Nous nous réjouissons de faire bientôt
votre connaissance !